

## IV. Des avalanches et des hommes

### Des couloirs aisément reconnaissables

Le chemin franchit ici un couloir à avalanches pentu, aisément reconnaissable à la végétation caractéristique qu'il porte. La forêt habituelle d'épicéas et de mélèzes ne réussit pas à s'implanter durablement. C'est l'aulne vert qui occupe le terrain. Les branches de ce buisson sont courbées par le passage de l'avalanche, mais ne cassent pas. Les aulnes verts forment une brousse difficilement franchissable de 2 à 5 m de hauteur. Les cerfs, eux, aiment s'y reposer ; ils profitent de la tranquillité et de la fraîcheur de cet abri au cœur de l'été.

### Une menace pour la population

Les avalanches dévalent régulièrement les couloirs en amont et en aval de Mâche. La forêt protectrice de ce village fut détruite en grande partie le 20 janvier 1910 par une formidable coulée qui faillit atteindre les édifices les plus avancés. Les habitants effrayés crurent que tout le village allait être détruit et donnèrent l'alarme en faisant sonner la cloche de la chapelle. Par chance, seuls deux mayens inoccupés situés sur les hauteurs furent détruits. En Valais, plus de 300 couloirs à avalanches menacent chaque année des zones habitées ou des routes nationales et principales. En février 1999, suite à d'importantes chutes de neige, près de 850 avalanches se sont déclenchées dans le canton. Elles ont coûté la vie à 12 personnes à Evolène.

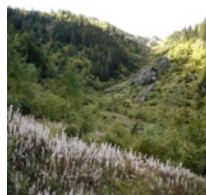
### Des moyens de protection

Désarmés face à de tels phénomènes, les montagnards ont souvent imploré la protection divine. Ainsi, la chapelle de Mâche a été dédiée à Ste Barbe, qui est invoquée pour protéger le village contre les méfaits de la foudre, des ouragans et des avalanches.

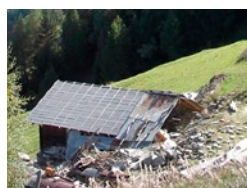
Plus récemment, des paravalanches furent aménagés au-dessus de Mâche, dans les zones de déclenchement des coulées. Mais le problème reste d'actualité, si bien qu'en 2005, plus de 1000 mètres de filets métalliques y ont encore été posés. Des mélèzes et des arolles ont également été plantés pour compléter ces protections et assurer leur intégration dans le paysage. En matière d'aménagement du territoire, les cartes de dangers d'avalanche se sont avérées efficaces en interdisant les nouvelles constructions dans les zones menacées.



*Résumé à traduire en allemand*



Legende



Legende



Legende